



voorgevel



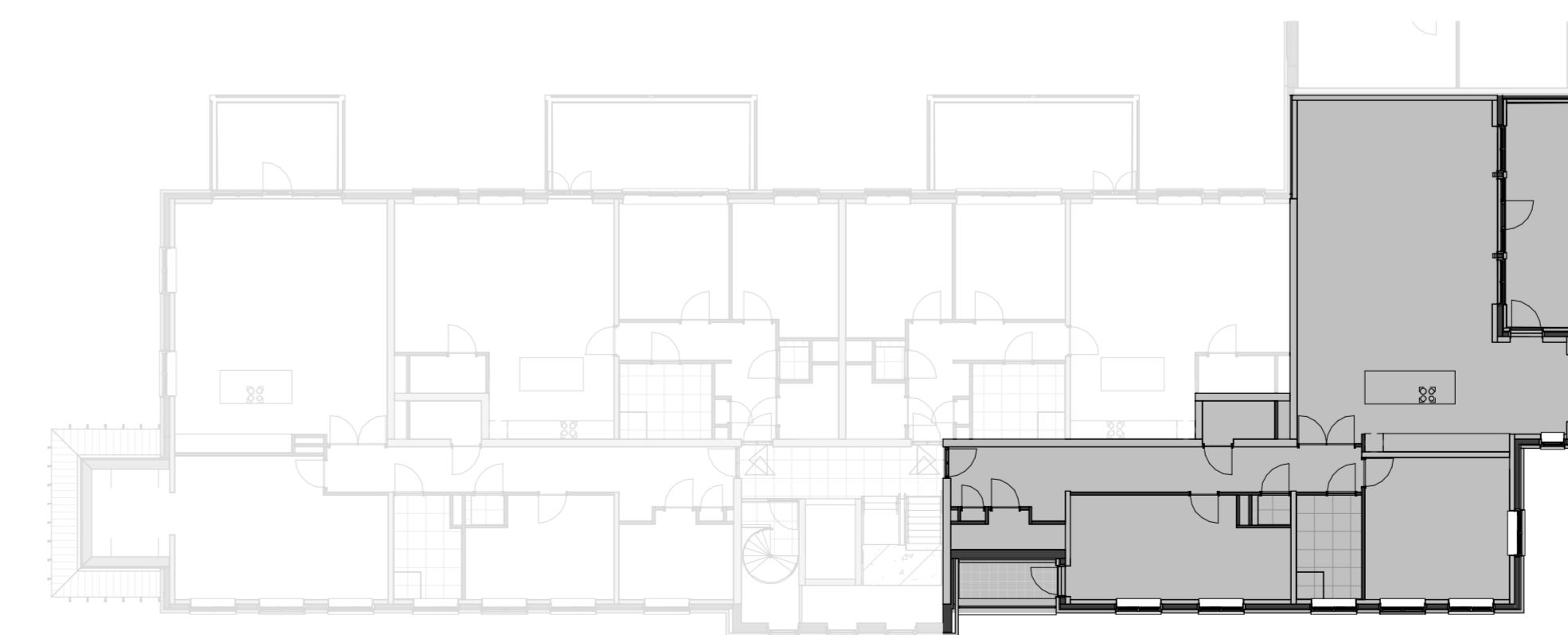
rechttergevel



plattegrond



kelder



tweede verdieping gebouw A

Renvooi

algemeen

- Kleine wijzigingen voorbehouden.
- Aan de maatvoering kunnen geen rechten worden verbonden.
- Maatvoering betreft circa maten en is aangegeven in centimeters.
- Elektra aansluitpunten zijn indicatief aangegeven.
- Keukenopstelling is indicatief aangegeven.
- Ventilatiepunten en rookmelders zijn indicatief aangegeven.
- Het is mogelijk dat niet alle symbolen zijn getekend of omschreven.

materialen

E.e.a. conform kleur- en materiaalstaat

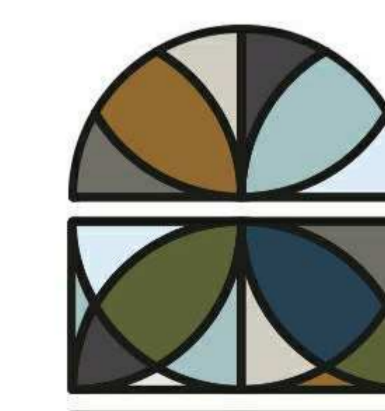
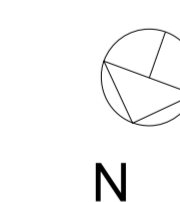
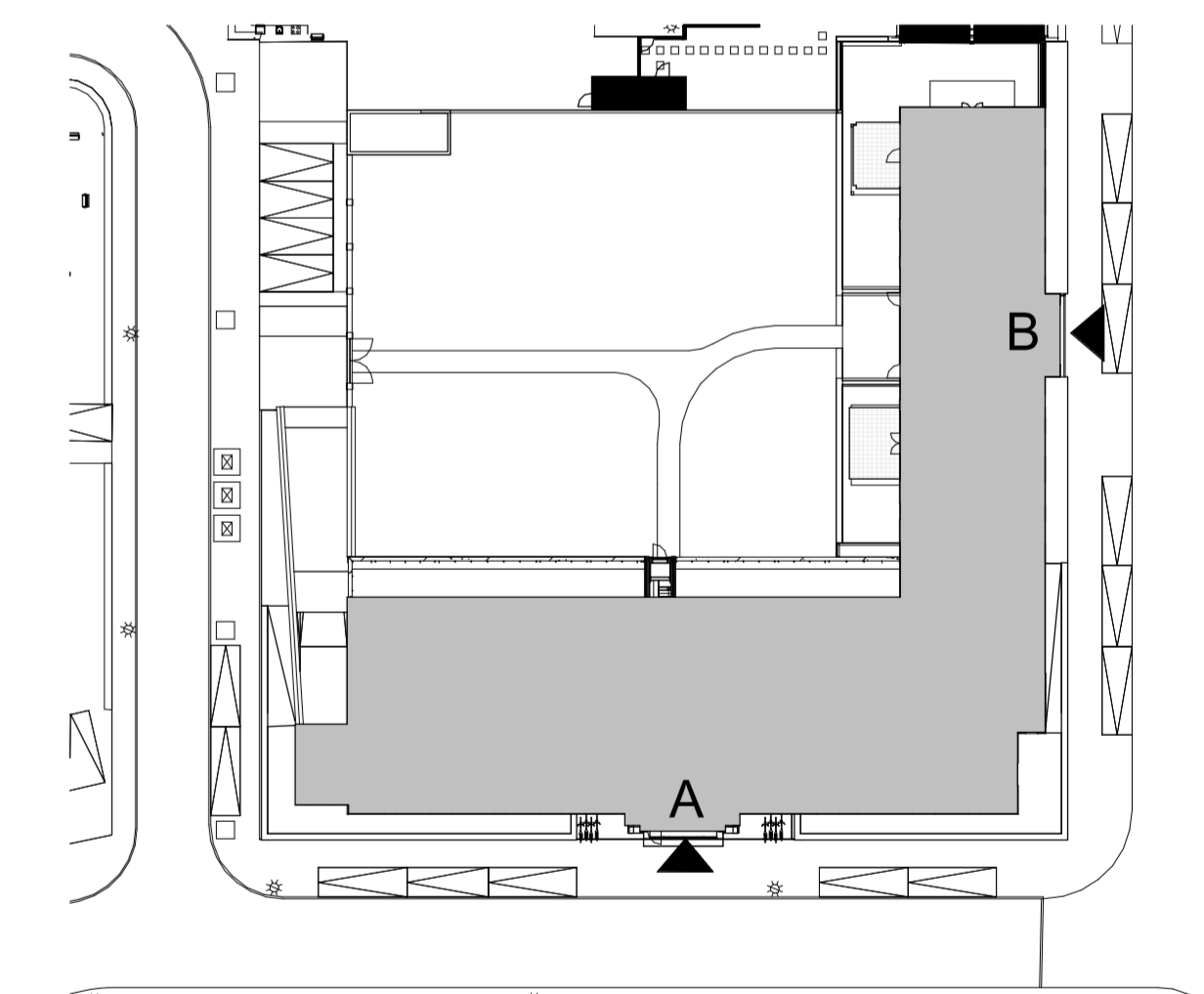
- gevelsteen metselwerk
- isolatie
- kalkzandsteen (dragende wand)
- lichte scheidingswand
- lichte scheidingswand
- vloertegels (indicatief)
- aanduiding kozijnen

- aanduiding kozijn met draaiend deel
- aanduiding (hoofd)ingang appartementencomplex
- aanduiding hoofdingang woning (voor deur)
- hwa hemelwaterafvoer
- WTW ventilatie unit
- elektrische radiator
- opstelplaats wasmachine (indicatief)
- opstelplaats wasdroger (indicatief)
- ventiel toevoerlucht
- ventiel retourlucht

Renvooi

elektra

Hoogte (.....VL)	Symbol	Omschrijving
.....		Aansluitpunt 1 fase
.....		Aansluitpunt 3 fasen
300		Aansluitpunt CAI, bedraad
300		Aansluitpunt Data bedraad
300		Aansluitpunt Data niet bedraad
vloer		Aardmat
plafond		Armatuur
1800		Wandlichtpunt zonder armatuur
1900		Wandlichtpunt zonder armatuur
plafond		Plafondlichtpunt zonder armatuur
onder wastafel		Centraal aardpunt
300		Enkelvoudige wandcontactdoos
500		Enkelvoudige wandcontactdoos, waterdicht
1500		Dubbel wandcontactdoos opbouw
300 verblijfer, 1050 overige r.		Dubbel wandcontactdoos
500		Dubbel wandcontactdoos, waterdicht
conform keuken		Contactdoos, perlex
1300		Deurbel, gekoppeld met Videfoon
1500		Videfoon, deurpost entree appartementencomplex
plafond		Rookmelder, Optisch
1050		Schakelaar, enkelpolig
1050		Schakelaar, serie
1050		Schakelaar, wissel
Conform keuken		WTW - schakelaar, keuken
1500		Thermostaat
1500		Verdeelinrichting



ABDIJPOORT